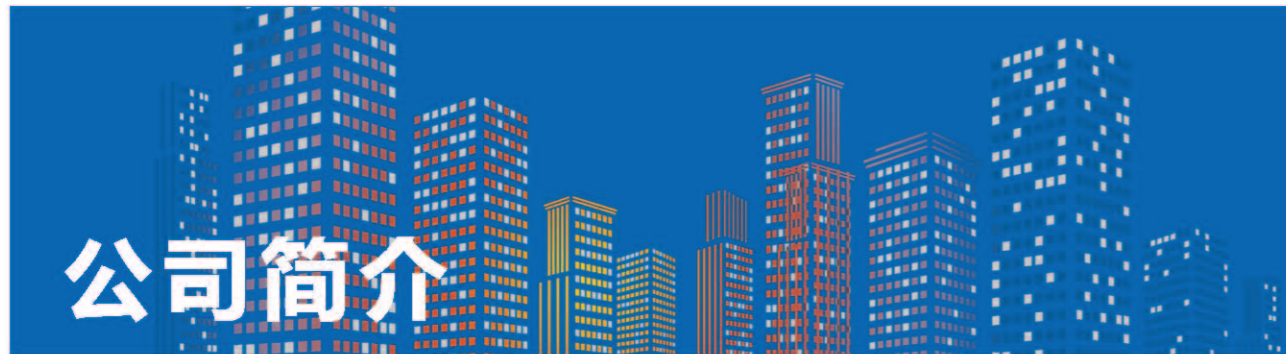


液压及控制系统方案总成





必选机械成立于2011年，是一家是为中国矿山、工业隧道工程、农业机械、工程机械及太阳能风电等领域提供液压及控制系统方案总成的设备公司。是德国博世力士乐集团在中国的售后市场合作伙伴；同时与其他欧美等国外知名液压元件厂商（派克、丹弗斯等）拥有良好的合作关系。

公司总部设于北京，是一家专注高端自动化、智能化设备研发与生产的国家级高新技术企业。与国内多家高校（中国矿业大学北京、北京科技大学、北京理工大学等）合作，专注于智能化机械产品的设计研发，以满足市场高端定制化、智能化机械系统的需求。

内蒙古必选机械制造有限公司是专门负责公司产品加工制造的生产单位，位于鄂尔多斯市东胜区装备制造基地。公司同时在上海、太原设立办事处及售后服务网店。



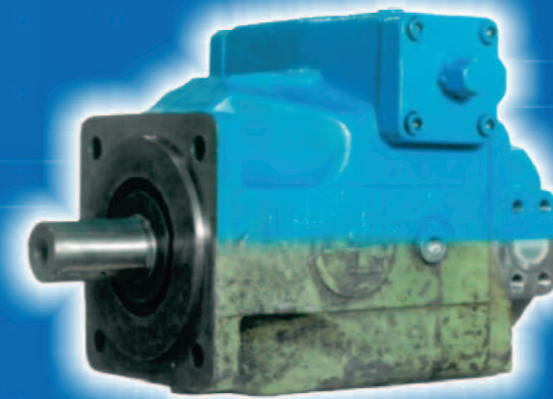
系统集成 —— 满足客户需求的专业定制设计



液压系统后市场维护保养



鄂尔多斯工厂及服务团队



我们向客户提供如下服务：

液压技术培训及故障分析培训

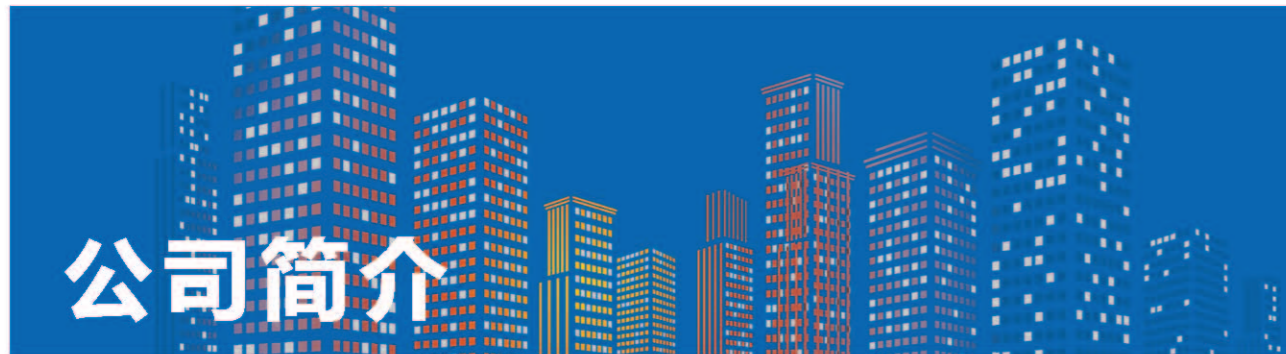
液压系统检测、保养、清洗及升级改造

液压元件原厂修理（正品零件，专业服务）

维修件，专享12个月质保期

●翻新或以旧换新服务

●设备保养保姆式外包服务



公司简介

必选机械成立于2011年，是一家是为中国矿山、工业隧道工程、农业领域及工程机械提供液压电控系统核心专业技术解决方案的相关进口设备公司。集煤矿机械设备产品销售及升级、工程机械方案设计和系统集成为一体，是德国博世力士乐集团在中国的售后市场合作伙伴；出此之外，我司与其他欧美外知名液压公司（派克、丹弗斯等）及电控元件厂商建立良好的合作关系。

公司凭借在自动化及液压领域的专业水平和成熟的技术，在多个应用领域（机场设备、盾构设备、煤矿设备等）的维护保养和升级改造市场中成功迅速崛起，已成功为国内外多家大型煤矿集团提供设备产品及维护保养服务。依靠科技求发展，不断为用户提供满意的高科技产品，是我们始终不变的追求。

力士乐授权售后服务合作伙伴



维修服务：
维修后元件同享12个月质保期



力士乐互补品牌及液压系统生产相关品牌的良好渠道



Bonfiglioli



oerlikon
fairfield

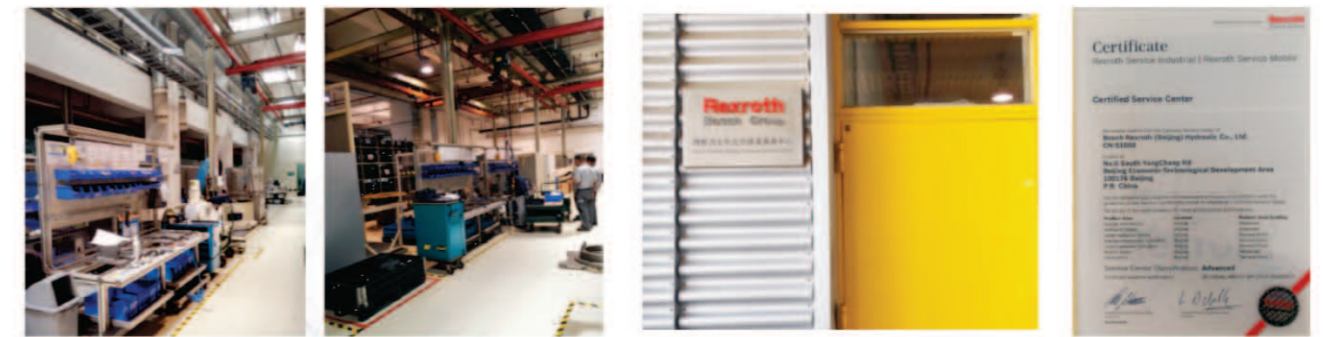


Linde



拆检、组装作业区

待发货区



试验台

我们服务的客户：

煤炭集团：中煤能源集团、晋城煤业集团、潞安煤业集团、山西焦煤、山东能源集团

航空公司：东航、国航、海航等机场地面

工业集团：南方有色、紫金矿业等

设备应用：

- 掘进机驱动系统（液压泵，液压马达，液压阀，减速机）
- 采煤机液压单元
- 辅助运输设备液压系统（单轨吊、齿轨车、胶轮车液压系统）
- 其他液压设备（掘锚机液压系统、钻机液压系统）
- 所有液压系统及液压单元





矿用遥控多功能模块车
矿用防爆电喷柴油机
矿用智能显示屏
矿用传感器



内蒙古必选机械制造有限公司
Neimenggu Bixuan Machine Manufacture Co.,ltd
服务电话: 180 0120 5207 13019579985
内蒙古自治区鄂尔多斯市东胜区装备制造基地布尔洞大道2号 017020

内蒙古必选机械制造有限公司
Neimenggu Bixuan Machine Manufacture Co.,ltd

矿用遥控多功能模块车

主要技术参数

采用静液压系统传动，双向驾驶，可实现直行和平移，工作制动及其驻车制动均为湿式失效制动。整车采用模块化平台设计，车辆可以独立运行也可并接联运。上装部分采用整块平板化设计，可以任意组装所需特种工装，一车多用。车辆所有功能均能远程遥控控制。

基本参数

机车全长	7,000mm
机车宽度	1,200mm—2,000mm
机车高度	1,300mm
最小转弯半径	5,800mm
爬坡能力	≤15°
载重	10t—50t(根据客户要求定制)
最大制动距离	≤7m
机车最高运行速度	20km/h(电子限速)
重载最小离地间隙	300mm

外形及结构



矿用智能显示屏

主要技术参数

7寸CAN总线触摸屏配有独立的串口和CAN总线接口，支持CANopen和J1939_can，串口都支持各种PLC协议和标准的MODBUS协议，可以方便的连接各种PLC和智能仪表同时也可以自由的与单片机进行通讯。支持与摄像头监视的自动切换。

基本参数

显示尺寸	7寸真彩TFT(154.0W×85.9Hmm)
分辨率	800×480
程序下载	USB接口
额定功率	小于5W
额定电压	DC24V
通讯端口	COM1:RS232/RS422/RS485, COM2:RS232C/RS485(配有CAN总线)

外形及结构



矿用智能显示屏

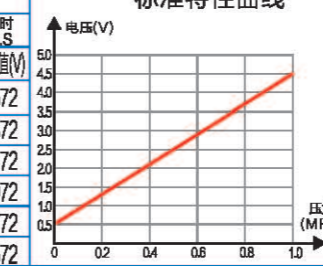
主要技术参数

一、矿用温度传感器

工作温度	-40° —130°	安装口	M12X1.5			
温度-电阻特性:						
温度(°C)	-40	-10	15	20	80	130
标准电阻值(Ω)	45300	9200	3055	2500	327.0	90.0
最大电阻值(Ω)	50136	11722	3457	2817	357.1	101.1
最小电阻值(Ω)	33850	7273	2706	2220	299.7	80.4

一、矿用温度传感器

量程	0-1mpa	电源电压	DC5V
----	--------	------	------

技术特性		输出电压		标准特性曲线
绝对压力 (MPa)	压力误差 ΔP (%)	标准值 (V)	>10℃-86℃时 误差±1.8%F.S	
★0	清量程的 ±1.8	0.50	0.428 0.572	
0.2		1.30	1.228 1.372	
0.4		2.10	2.028 2.172	
0.6		2.90	2.828 2.972	
0.8		3.70	3.628 3.772	
★1.0		4.50	4.428 4.572	

一、矿用温度传感器

工作温度	-40° —150°	安装口	0.3-2.0mm
速度范围	15-3000rpm	电源电压	DC5V

外形及结构



矿用防爆电喷柴油机

主要技术参数

采用电控防爆集成一体化系统，ECU总线集中控制保护技术，全方位控制保护，安全可靠，精确控油，燃油经济性好排放高。

基本参数

型式	直列6缸四冲程水冷增压柴油机(85/105kw) 直列4缸四冲程水冷增压柴油机(45kw)
进气方式	增压中冷
启动方式	气启动/液压启动
额定转速(r/min)	2200
缸数×缸径×行程 (mm)	6×100×120(4×100×120)
排放	非道路T3

外形及结构

